

山陽小野田市病院事業改革プラン

平成28年度実績

山陽小野田市病院局

財務及び公立病院としての機能に係る数値目標と実績

区 分		20年度	21年度	22年度	23年度	24年度	25年度	26年度	27年度	28年度			
		実績	実績	実績	実績	実績	実績	実績	実績	計画	実績	差	評価
財務に係る数値目標	経常収支比率 (%)	94.7	91.0	95.9	100.7	96.5	101.1	106.9	94.9	96.8	95.9	▲ 0.9	
	医業収支比率 (%)	99.9	101.1	100.1	101.4	97.1	98.0	92.6	92.0	91.2	90.7	▲ 0.5	
	累積欠損金比率 (%)	115.9	125.2	124.7	121.8	132.6	134.1	107.1	90.4	94.4	96.6	2.2	
	資金不足比率 (%)	30.7	23.8	15.5	6.1	4.8	1.3	9.4	▲ 5.6	▲ 0.4	▲ 1.1	▲ 0.7	達成
	職員給与対医業収益比率 (%)	48.2	49.0	51.0	49.4	53.9	56.8	63.6	57.6	56.8	57.2	0.4	
	材料費対医業収益比率 (%)	32.2	31.2	31.3	31.8	31.3	27.4	21.0	21.0	21.1	20.5	▲ 0.6	達成
	経費対医業収益比率 (%)	13.6	13.0	12.7	12.8	13.5	13.7	20.0	16.1	17.2	17.5	0.3	
	病床稼働率 (%)	84.1	87.4	84.2	80.1	73.6	77.2	74.9	82.7	83.7	82.9	▲ 0.8	
1日平均患者数 (人)	入院	181	188	181	172	158	166	161	178	180	178	▲ 2	
	外来	484	454	449	450	431	426	434	430	450	405	▲ 45	
患者1人1日当たり 診療収入(円)	入院	31,438	31,271	32,313	33,050	34,468	34,568	34,471	35,517	35,500	34,908	▲ 592	
	外来	11,929	12,268	12,526	12,859	12,587	11,165	7,631	9,048	9,300	9,325	25	達成
公立病院としての機能に係る数値目標	平均在院日数 (日)	16.7	16.6	15.3	14.6	13.7	13.9	12.8	15.0	16.0	15.3	▲ 0.7	達成
	年間延べ手術件数 (件)	991	1,074	1,197	1,204	1,000	1,196	1,098	1,333	1,250	1,185	▲ 65	
	救急車による年間延患者数 (人)	609	674	749	858	732	728	721	713	735	756	21	達成
	分娩件数 (件)									360	320	▲ 40	
	臨床研修医受入件数 (件)									2	2	0	達成
	紹介率 (%)									26.0	25.6	▲ 0.4	
	逆紹介率 (%)									28.0	25.4	▲ 2.6	
	在宅復帰率 (%)									91.0	92.6	1.6	達成
	リハビリ件数 (件)									20,000	18,736	▲ 1,264	

収支計画と実績

(単位：百万円)

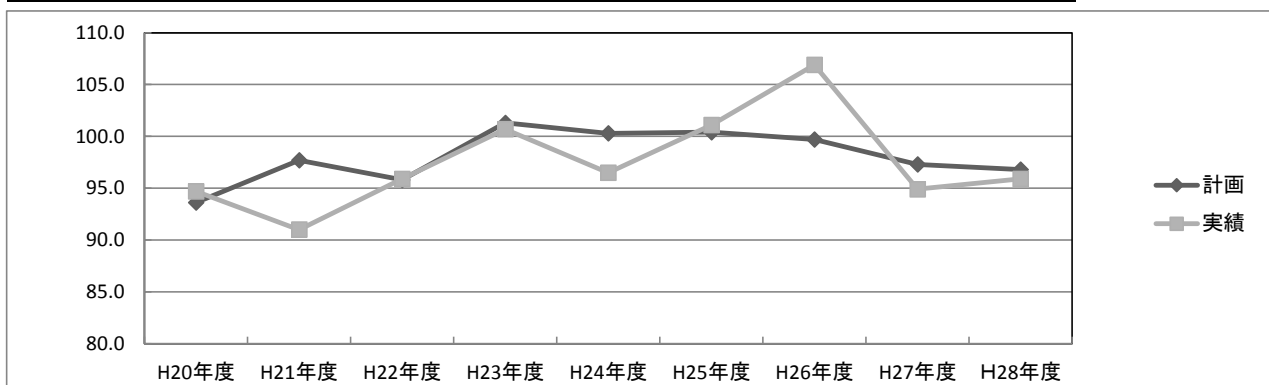
区 分	20年度	21年度	22年度	23年度	24年度	25年度	26年度	27年度	28年度		
	実績	実績	実績	実績	実績	実績	実績	実績	計画	実績	差
医業収益 A	3,717	3,774	3,781	3,774	3,605	3,538	3,139	3,617	3,697	3,565	▲ 132
うち入院収益	2,074	2,145	2,134	2,084	1,991	2,093	2,027	2,311	2,332	2,272	▲ 60
うち外来収益	1,402	1,347	1,367	1,410	1,329	1,161	802	945	1,017	919	▲ 98
うち繰入金	98	109	109	104	107	110	109	109	110	115	5
医業外収益 B	187	172	194	303	221	238	634	278	386	374	▲ 12
うち繰入金	170	158	154	288	205	222	221	187	160	145	▲ 15
特別利益 C	77	361	192	100	0	3	0	297	1	2	1
病院事業収入 (A+B+C) D	3,981	4,307	4,167	4,177	3,826	3,779	3,773	4,192	4,084	3,941	▲ 143
医業費用 E	3,718	3,733	3,779	3,723	3,712	3,609	3,390	3,931	4,052	3,928	▲ 124
うち職員給与費	1,792	1,851	1,928	1,863	1,944	2,010	1,996	2,085	2,102	2,040	▲ 62
うち材料費	1,198	1,176	1,185	1,200	1,127	970	660	760	780	732	▲ 48
うち経費	504	492	482	483	488	486	628	584	635	625	▲ 10
医業外費用 F	404	604	367	326	254	128	140	172	164	181	17
特別損失 G	87	387	10	10	45	5	1,893	0	1	3	2
病院事業費用 (E+F+G) H	4,209	4,724	4,156	4,059	4,011	3,742	5,423	4,103	4,217	4,112	▲ 105
医業収支 (A-E)	▲ 1	42	2	47	▲ 107	▲ 71	▲ 251	▲ 314	▲ 355	▲ 363	▲ 8
経常収支 ((A+B)-(E+F))	▲ 218	▲ 390	▲ 171	23	▲ 140	39	243	▲ 208	▲ 133	▲ 170	▲ 37
純損益 (D-H)	▲ 228	▲ 417	11	118	▲ 185	37	▲ 1,650	89	▲ 133	▲ 171	▲ 38
流動資産 I	838	862	936	827	769	696	666	699	669	694	25
流動負債 (※) J	1,942	1,752	1,523	1,057	941	743	962	497	656	672	16
翌年度に繰越すべき財源 K	37	10	0	0	0	0	0	0	0	0	0
資金不足 (J-I+K)	1,141	900	587	230	172	47	296	▲ 202	▲ 13	▲ 22	▲ 9

※ 平成25年度までの流動負債の額は、退職手当債及び公立病院特例債の残高を加えた数値である。

経常収支比率

(単位: %)

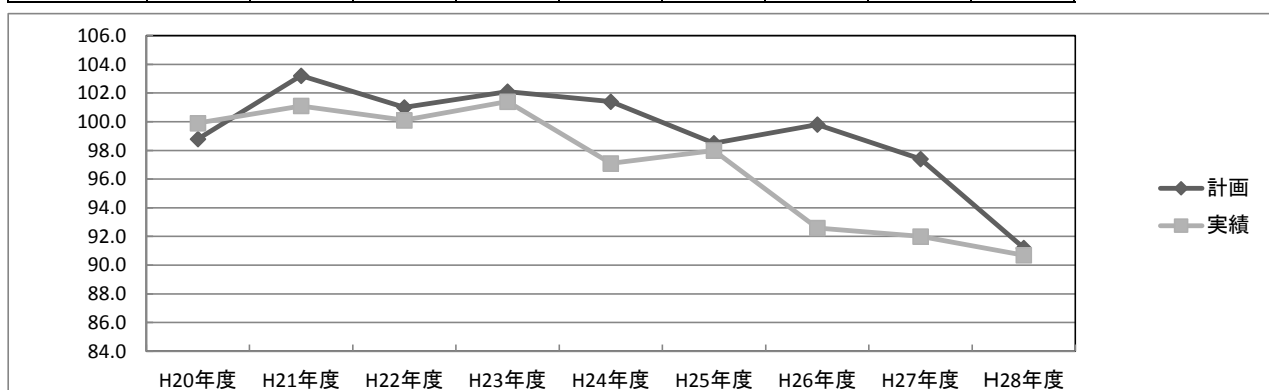
	H20年度	H21年度	H22年度	H23年度	H24年度	H25年度	H26年度	H27年度	H28年度
計 画	93.6	97.7	95.8	101.3	100.3	100.4	99.7	97.3	96.8
実 績	94.7	91.0	95.9	100.7	96.5	101.1	106.9	94.9	95.9



医業収支比率

(単位: %)

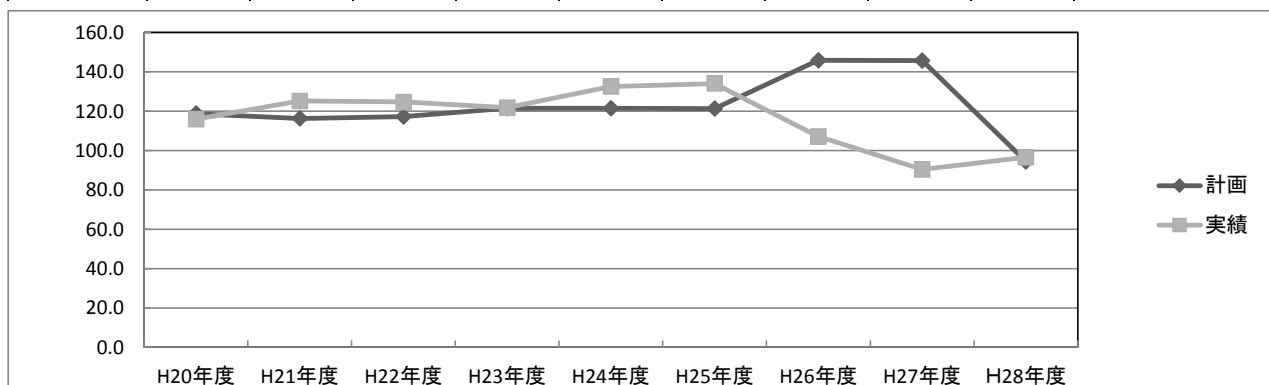
	H20年度	H21年度	H22年度	H23年度	H24年度	H25年度	H26年度	H27年度	H28年度
計 画	98.8	103.2	101.0	102.1	101.4	98.5	99.8	97.4	91.2
実 績	99.9	101.1	100.1	101.4	97.1	98.0	92.6	92.0	90.7



累積欠損金比率

(単位: %)

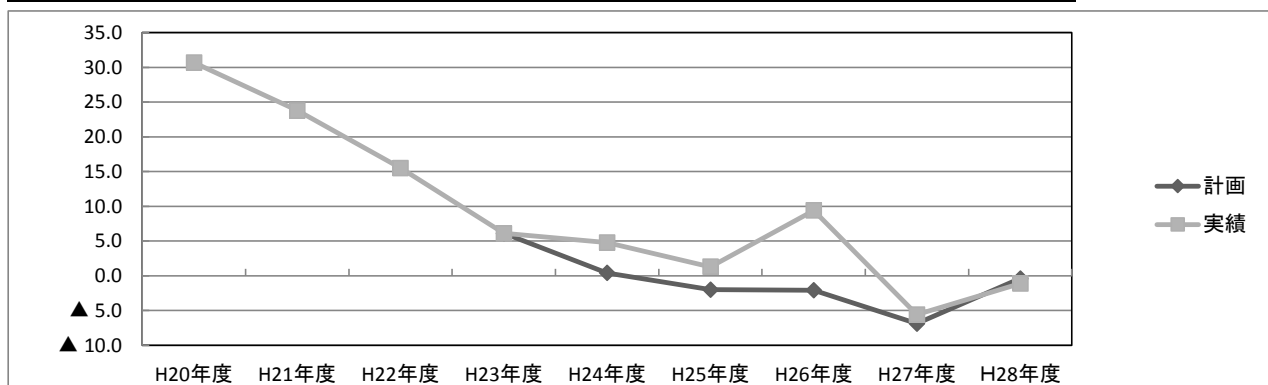
	H20年度	H21年度	H22年度	H23年度	H24年度	H25年度	H26年度	H27年度	H28年度
計 画	118.8	116.3	117.3	121.5	121.5	121.4	145.9	145.8	94.4
実 績	115.9	125.2	124.7	121.8	132.6	134.1	107.1	90.4	96.6



資金不足比率

(単位: %)

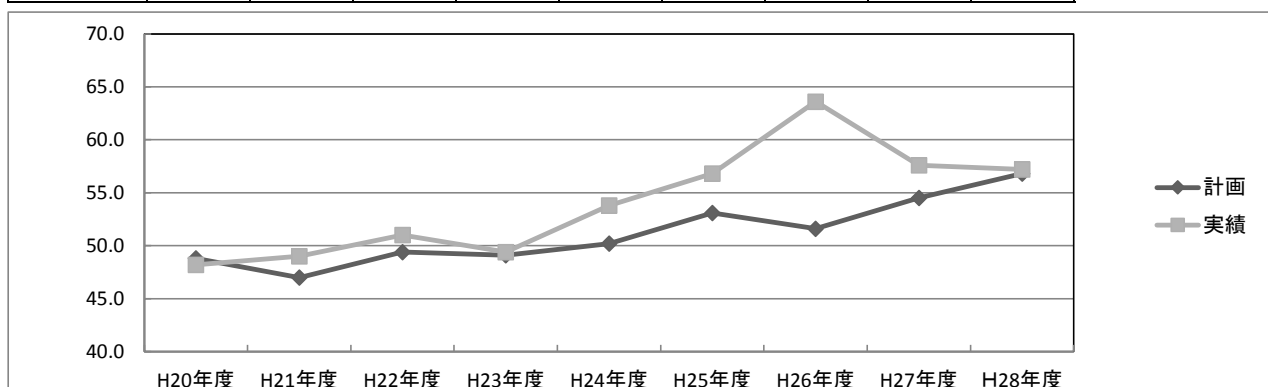
	H20年度	H21年度	H22年度	H23年度	H24年度	H25年度	H26年度	H27年度	H28年度
計 画				6.1	0.4	▲ 2.0	▲ 2.1	▲ 6.9	▲ 0.4
実 績	30.7	23.8	15.5	6.1	4.8	1.3	9.4	▲ 5.6	▲ 1.1



職員給与対医業収益比率

(単位: %)

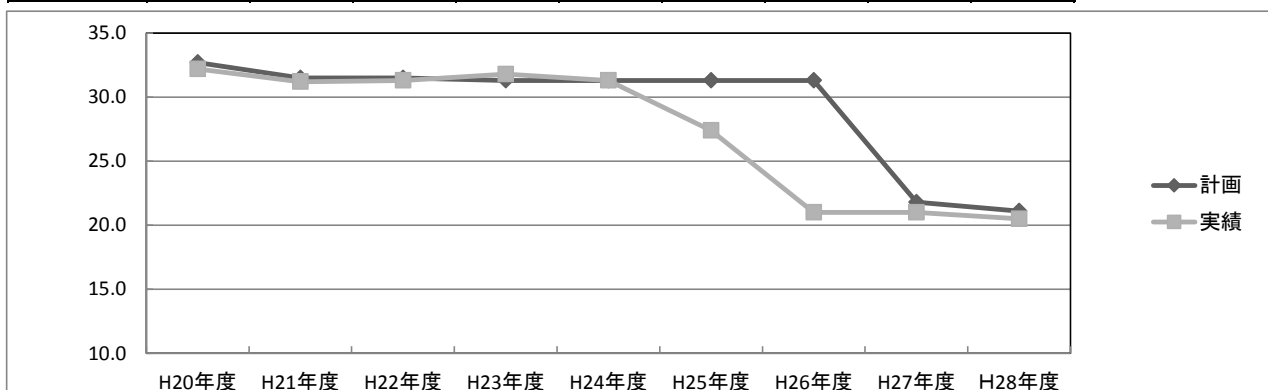
	H20年度	H21年度	H22年度	H23年度	H24年度	H25年度	H26年度	H27年度	H28年度
計 画	48.8	47.0	49.4	49.1	50.2	53.1	51.6	54.5	56.8
実 績	48.2	49.0	51.0	49.4	53.8	56.8	63.6	57.6	57.2



材料費対医業収益比率

(単位: %)

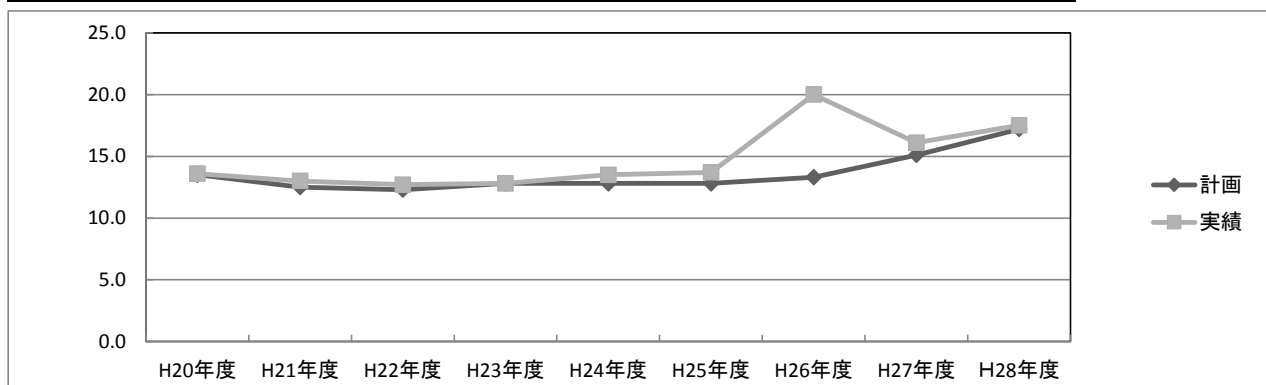
	H20年度	H21年度	H22年度	H23年度	H24年度	H25年度	H26年度	H27年度	H28年度
計 画	32.7	31.5	31.5	31.3	31.3	31.3	31.3	21.8	21.1
実 績	32.2	31.2	31.3	31.8	31.3	27.4	21.0	21.0	20.5



経費対医業収益比率

(単位: %)

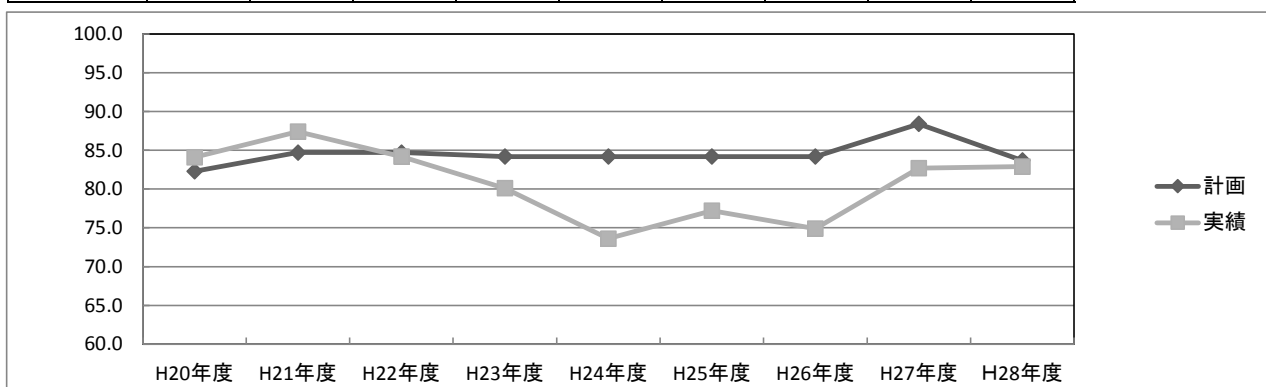
	H20年度	H21年度	H22年度	H23年度	H24年度	H25年度	H26年度	H27年度	H28年度
計 画	13.5	12.5	12.3	12.8	12.8	12.8	13.3	15.1	17.2
実 績	13.6	13.0	12.7	12.8	13.5	13.7	20.0	16.1	17.5



病床稼働率

(単位: %)

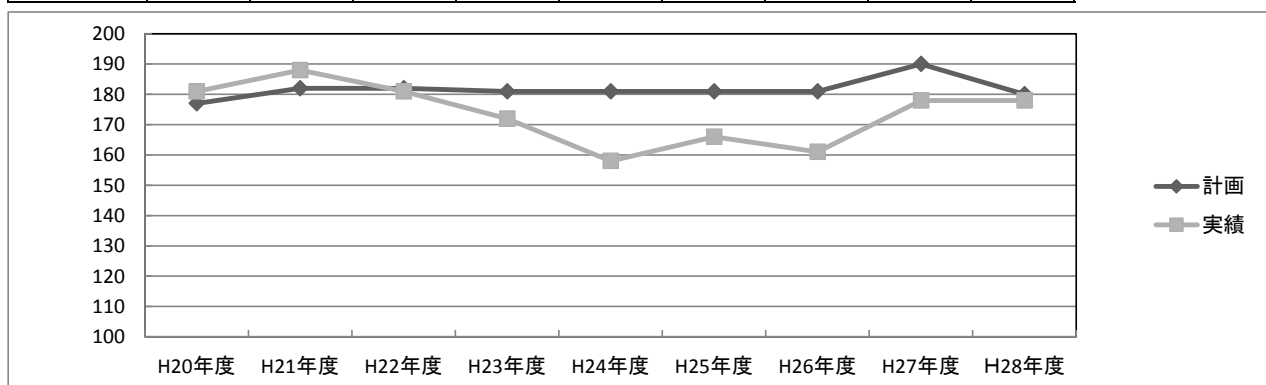
	H20年度	H21年度	H22年度	H23年度	H24年度	H25年度	H26年度	H27年度	H28年度
計 画	82.3	84.7	84.7	84.2	84.2	84.2	84.2	88.4	83.7
実 績	84.1	87.4	84.2	80.1	73.6	77.2	74.9	82.7	82.9



1日平均入院患者数

(単位: 人)

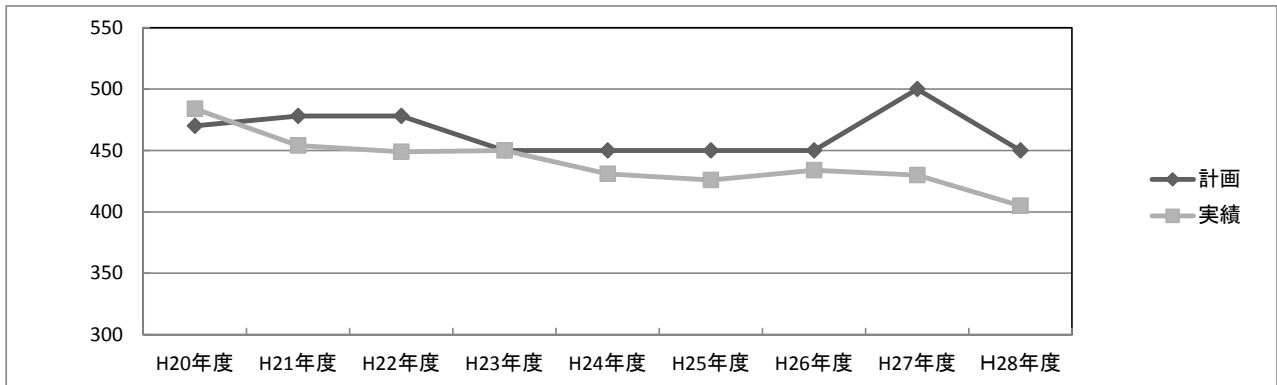
	H20年度	H21年度	H22年度	H23年度	H24年度	H25年度	H26年度	H27年度	H28年度
計 画	177	182	182	181	181	181	181	190	180
実 績	181	188	181	172	158	166	161	178	178



1日平均外来患者数

(単位:人)

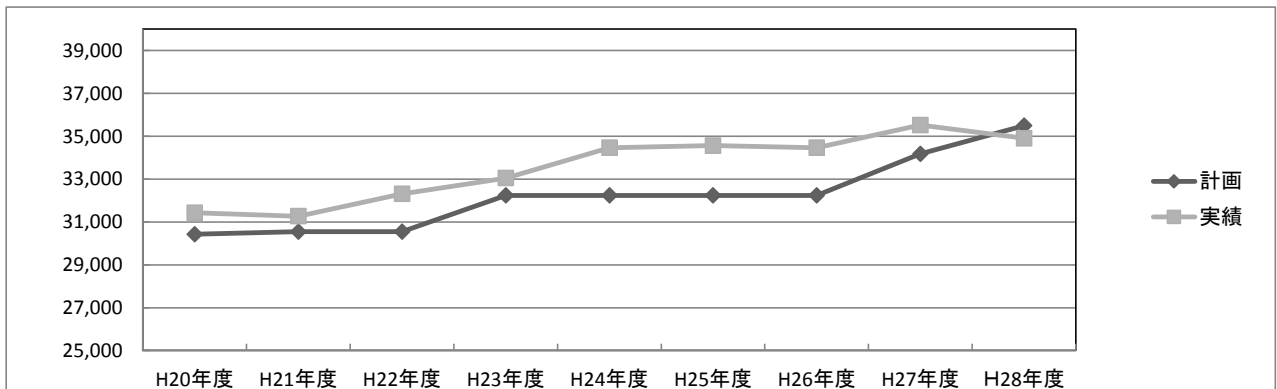
	H20年度	H21年度	H22年度	H23年度	H24年度	H25年度	H26年度	H27年度	H28年度
計 画	470	478	478	450	450	450	450	500	450
実 績	484	454	449	450	431	426	434	430	405



入院患者1人1日当たり診療収入

(単位:円)

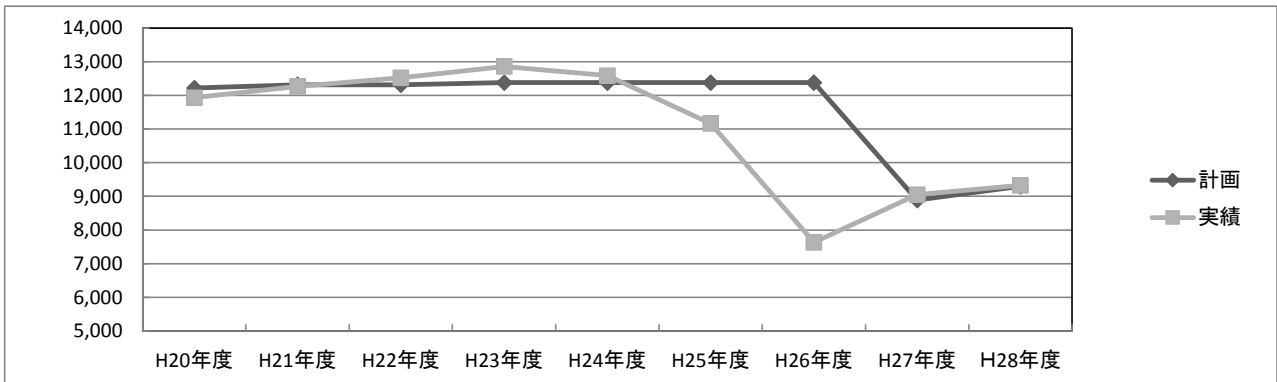
	H20年度	H21年度	H22年度	H23年度	H24年度	H25年度	H26年度	H27年度	H28年度
計 画	30,431	30,547	30,547	32,241	32,241	32,241	32,241	34,184	35,500
実 績	31,438	31,271	32,313	33,050	34,468	34,568	34,471	35,517	34,908



外来患者1人1日当たり診療収入

(単位:円)

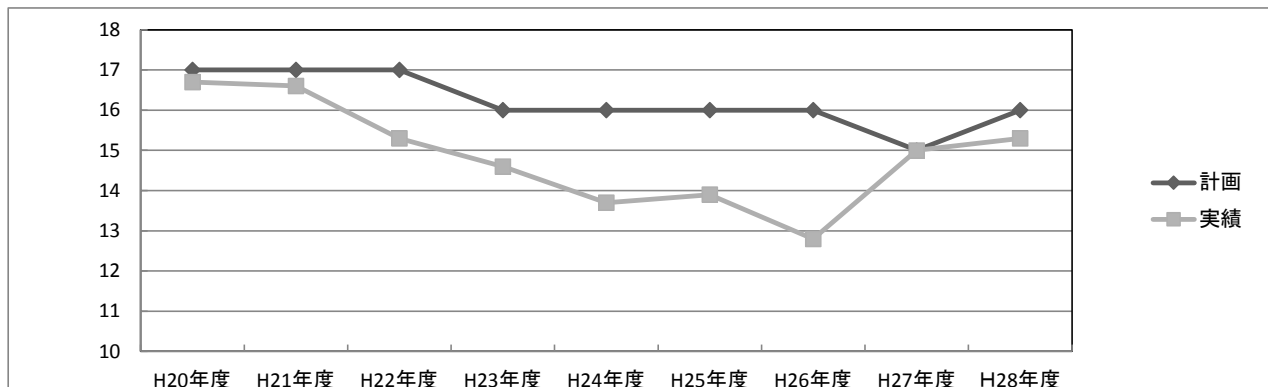
	H20年度	H21年度	H22年度	H23年度	H24年度	H25年度	H26年度	H27年度	H28年度
計 画	12,214	12,317	12,317	12,380	12,380	12,380	12,380	8,887	9,300
実 績	11,929	12,268	12,526	12,859	12,587	11,165	7,631	9,048	9,325



平均在院日数

(単位:日)

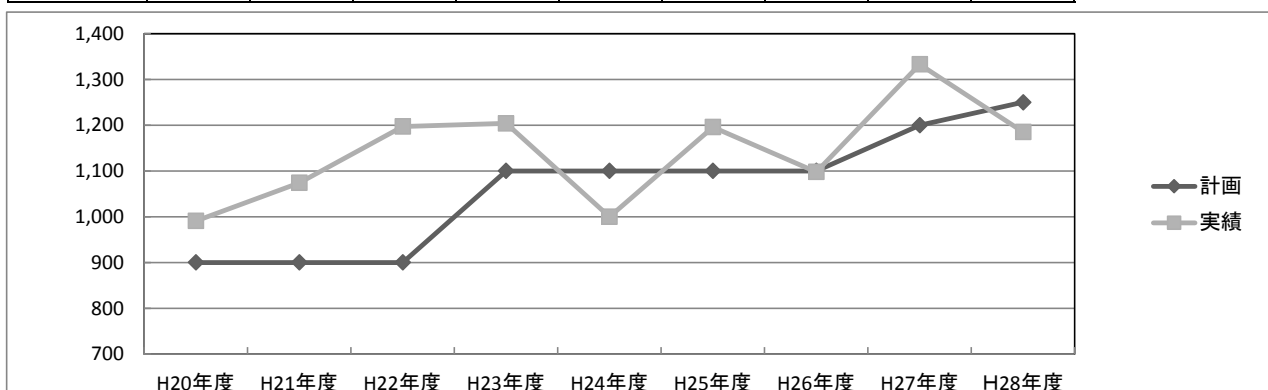
	H20年度	H21年度	H22年度	H23年度	H24年度	H25年度	H26年度	H27年度	H28年度
計 画	17	17	17	16	16	16	16	15	16.0
実 績	16.7	16.6	15.3	14.6	13.7	13.9	12.8	15.0	15.3



年間延べ手術件数

(単位:件)

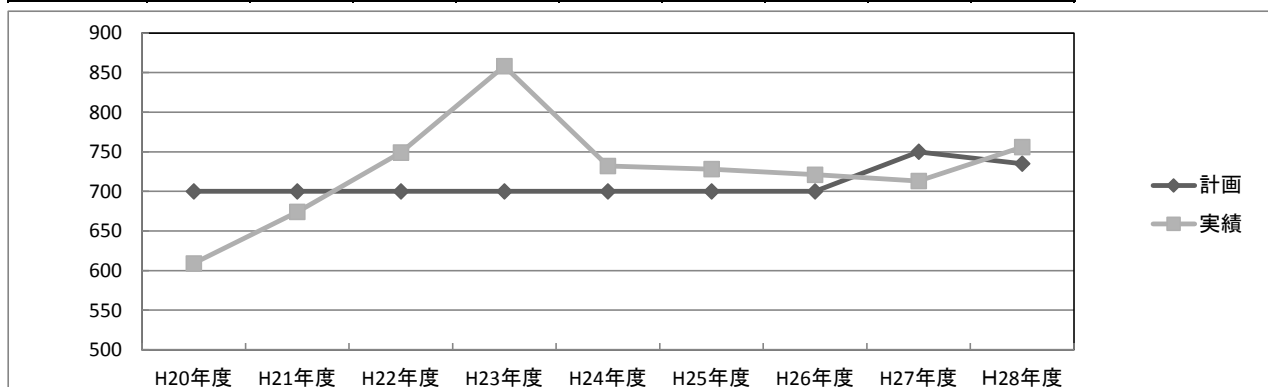
	H20年度	H21年度	H22年度	H23年度	H24年度	H25年度	H26年度	H27年度	H28年度
計 画	900	900	900	1,100	1,100	1,100	1,100	1,200	1,250
実 績	991	1,074	1,197	1,204	1,000	1,196	1,098	1,333	1,185



救急車による年間延患者数

(単位:人)

	H20年度	H21年度	H22年度	H23年度	H24年度	H25年度	H26年度	H27年度	H28年度
計 画	700	700	700	700	700	700	700	750	735
実 績	609	674	749	858	732	728	721	713	756



入院・外来患者数の実績

(単位:人)

	H20年度	H21年度	H22年度	H23年度	H24年度	H25年度	H26年度	H27年度	H28年度
入院患者数	65,984	68,598	66,053	63,070	57,776	60,553	58,812	65,076	65,094
外来患者数	117,499	109,751	109,133	109,685	105,571	103,966	105,066	104,441	98,501

